

ENCUESTA DE LANZAMIENTO



Plan Chattanooga es un esfuerzo por involucrar a la comunidad en la creación de planes detallados para todas las zonas de la ciudad. Complete esta encuesta en dos partes para empezar a dar forma juntos a grandes lugares.

Parte 1: Metas, prioridades e ideas

Parte 2: Mapa de oportunidades

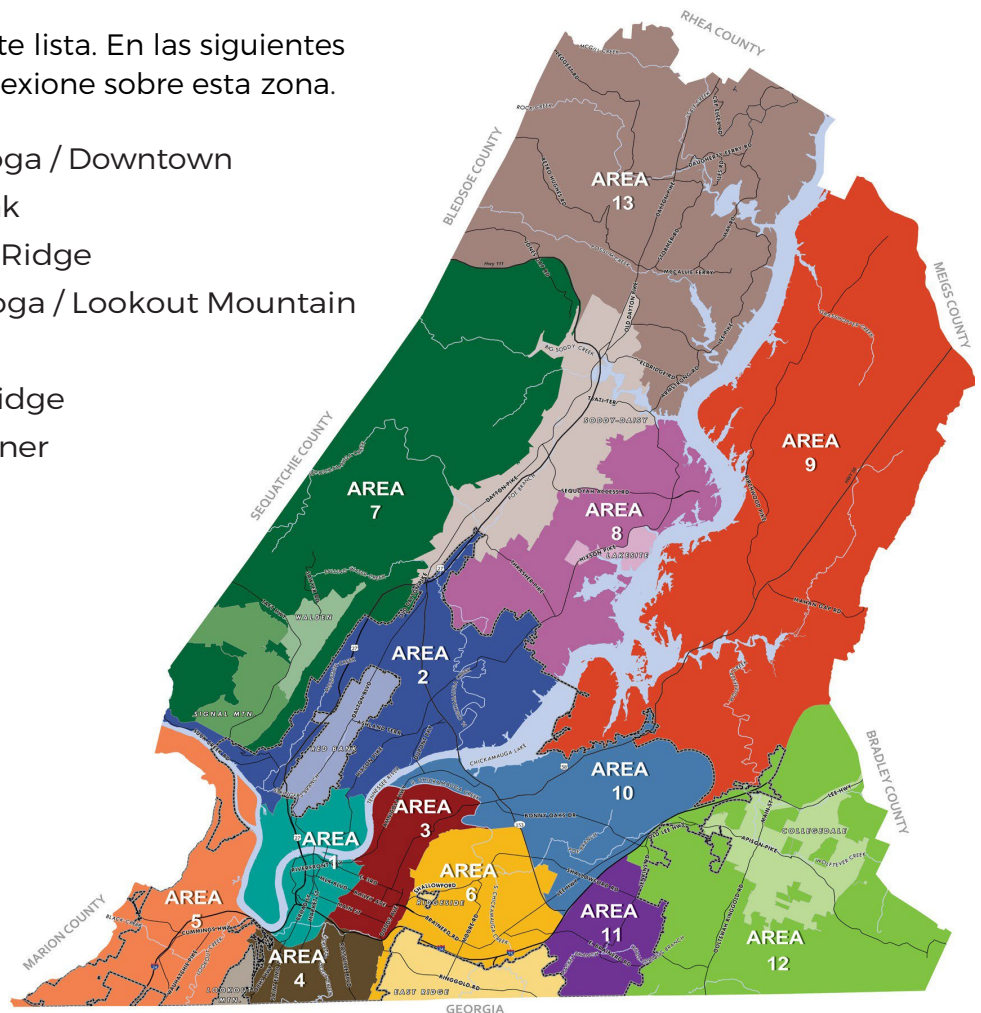
Parte 1: Metas, prioridades e ideas

¿Qué zona de la ciudad le interesa más?

El condado de Hamilton se ha dividido en trece zonas con fines de planificación y ocho de estas zonas se encuentran dentro de la ciudad. Estas ocho zonas son el centro de atención del Plan Chattanooga. ¿Qué zona le interesa más? Probablemente sea en la que vive, pero podría ser otra zona en la que pase su tiempo o en la que tenga un negocio u otra propiedad.

Marque esa zona en la siguiente lista. En las siguientes preguntas se le pedirá que reflexione sobre esta zona.

- Zona 1: North Chattanooga / Downtown
- Zona 2: Hixson / Red Bank
- Zona 3: Historic River-to-Ridge
- Zona 4: South Chattanooga / Lookout Mountain
- Zona 5: Lookout Valley
- Zona 6: Brainerd / East Ridge
- Zona 10: Highway 58 / Tyner
- Zona 11: East Brainerd

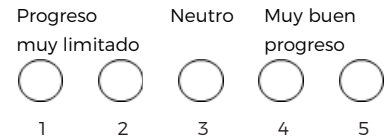


Calificación del proyecto de objetivos: ¿En qué medida se están abordando en la actualidad?

A continuación se presentan ocho declaraciones de objetivos que los habitantes de Chattanooga han considerado importantes anteriormente. Estas declaraciones proceden de los planes recientes de la ciudad, incluidos One Chattanooga, el Plan Integral para todo el condado, el Plan de Parques y Aire Libre y otros planes de zona.

1. Equidad. *Mi Chattanooga es un lugar donde todo el mundo prospera y es una ciudad que hace esfuerzos para garantizar que aquellos que han Sido excluidos en el pasado, tengan éxito en el futuro y participen de forma significativa en las decisiones que les afectan.*

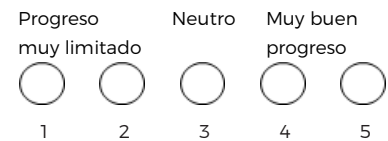
¿En qué medida cree que se está abordando este objetivo en la actualidad en su zona de Chattanooga?



¿Por qué? Cuéntenos más sobre su calificación.

2. Uso de suelo. *Mi Chattanooga es una ciudad de distritos y barrios vibrantes y transitables que utiliza políticas de uso del suelo para dirigir el desarrollo de manera que respete el medio ambiente, maximizar al máximo las inversiones en transporte y crear y sostener grandes vecindarios donde los habitantes de Chattanooga prosperen.*

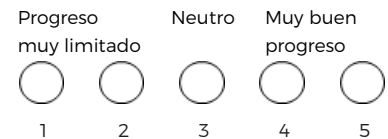
¿En qué medida cree que se está abordando este objetivo en la actualidad en su zona de Chattanooga?



¿Por qué? Cuéntenos más sobre su calificación.

3. Vivienda *Mi Chattanooga está formada por diversos vecindarios que cuentan con viviendas seguras y de alta calidad que se adaptan a los gustos y necesidades de cada habitante de Chattanooga y son asequibles para ellos.*

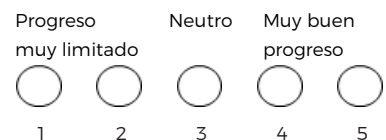
¿En qué medida cree que se está abordando este objetivo en la actualidad en su zona de Chattanooga?



¿Por qué? Cuéntenos más sobre su calificación.

4. Desarrollo económico. *Mi Chattanooga tiene una economía vital y creativa que ofrece oportunidades y crea riqueza para todos los habitantes de Chattanooga, en especial para aquellos que han sido históricamente excluidos de la prosperidad económica.*

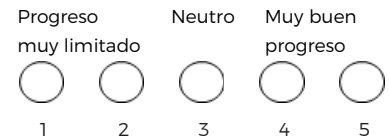
¿En qué medida cree que se está abordando este objetivo en la actualidad en su zona de Chattanooga?



¿Por qué? Cuéntenos más sobre su calificación.

5. Transporte *Mi Chattanooga cuenta con sólidas opciones de transporte que proporcionan a cada persona acceso a oportunidades laborales y educativas, necesidades cotidianas, vivienda de calidad, naturaleza y parques en menos de 15 minutos.*

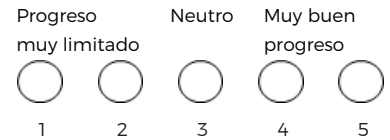
¿En qué medida cree que se está abordando este objetivo en la actualidad en su zona de Chattanooga?



¿Por qué? Cuéntenos más sobre su calificación.

6. Recursos naturales *Mi Chattanooga honra y protege el entorno natural y los paisajes culturales únicos de la ciudad, y garantiza que Todos los miembros de la comunidad tenga acceso a la naturaleza en su vecindario.*

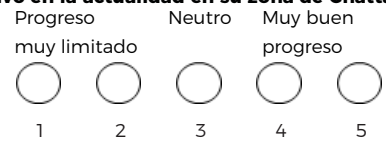
¿En qué medida cree que se está abordando este objetivo en la actualidad en su zona de Chattanooga?



¿Por qué? Cuéntenos más sobre su calificación.

7. Salud *Mi Chattanooga es una comunidad en la que todo el mundo tiene acceso a instalaciones sanitarias, opciones alimentarias saludables, y aire y agua limpios.*

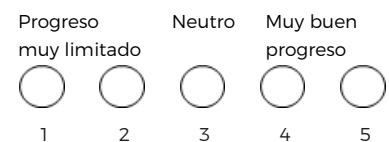
¿En qué medida cree que se está abordando este objetivo en la actualidad en su zona de Chattanooga?



¿Por qué? Cuéntenos más sobre su calificación.

8. Parques y vías verdes *es una ciudad en un parque, donde las zonas naturales, las vías verdes y los parques Comunitarios son los elementos clave de construcción y los conectores de nuestros barrios.*

¿En qué medida cree que se está abordando este objetivo en la actualidad en su zona de Chattanooga?



¿Por qué? Cuéntenos más sobre su calificación.

Clasificación de las metas del proyecto: piense ahora en su zona o zonas...

¿Qué temas de las metas son prioritarios para mejorar estas zonas en el futuro? Seleccione hasta tres.

- | | |
|--------------|-----------------------|
| Equidad | Salud |
| Uso de suelo | Parques y vías verdes |
| Vivienda | |
| D. económico | |
| Transporte | |
| Recursos | |

naturales

¿Por qué?

Háblenos de usted

Por favor, comparta un poco sobre usted. El saber a quién hemos llegado y a quién nos falta nos ayuda para asegurarnos de que estamos incluyendo todas las voces en el proceso.

1. ¿Cuáles son sus vínculos con la zona de la ciudad que ha identificado?

Soy propietario de la casa en la que vivo	Alquilo la casa en la que vivo	Soy propietario de un negocio
Soy propietario de otra vivienda	Trabajo en un negocio local	Otro:

2. ¿En qué código postal vive actualmente? _____

3. ¿Cuánto tiempo lleva viviendo en Chattanooga?

0 - 4 años	5 - 19 años	Más de 20 años
------------	-------------	----------------

4. ¿Con qué grupo racial se identifica más?

Asiático	Blanco
Negro/afroamericano	Dos o más razas
Nativo americano	Otro: _____

5. ¿Es usted hispano/latino?

Sí
No

6. ¿Cuál es su edad?

<15 años	35 - 44 años	65 o más
15 - 24 años	45 - 54 años	
25 - 34 años	55 - 64 años	

7. ¿Cuál es su nivel máximo de estudios?

Inferior a Preparatoria	Algunos estudios universitarios	Licenciatura
Diploma de Preparatoria	Título de asociado	Maestría/Doctorado

8. ¿Cuál es el nivel de ingresos de su hogar?

Menos de \$40,000	\$40,000 - \$60,000	Más de \$60,000
-------------------	---------------------	-----------------

9. ¿Cómo se enteró del Plan Chattanooga?

De boca en boca	Cartel / Volante	Noticias en línea
Periódico / Anuncio	Sitio web de la ciudad o de RPA	
Facebook / Twitter / etc.	Correo electrónico	

10. ¿Hay algo más que le gustaría compartir?

Parte 2: Mapa de oportunidades

Identifique los lugares de Chattanooga que tienen oportunidades para alcanzar las metas. Utilice el siguiente mapa como referencia e indique el tipo de oportunidad (fuerte o débil), el nombre del lugar (dirección, negocio, intersección, etc.) y una descripción de la oportunidad.

Lugares fuertes

- un lugar que debería protegerse o conservarse.
- un lugar que debería copiarse o fomentarse en otras zonas de la ciudad.

Lugares débiles

- un lugar que debería mejorarse o que está infrutilizado en la actualidad.
- un lugar que debería cambiarse o que podría mejorarse en el futuro

1 ¿Este lugar está relacionado con alguna de las metas?

(seleccione cuál meta)

- Equidad
- Uso de suelo
- Vivienda
- Desarrollo económico
- Transporte
- Recursos naturales
- Salud
- Parques y vías verdes

Nombre del lugar

(dirección, negocio, subdivisión, intersección u otro nombre)

¿Cuál es la oportunidad para este lugar?

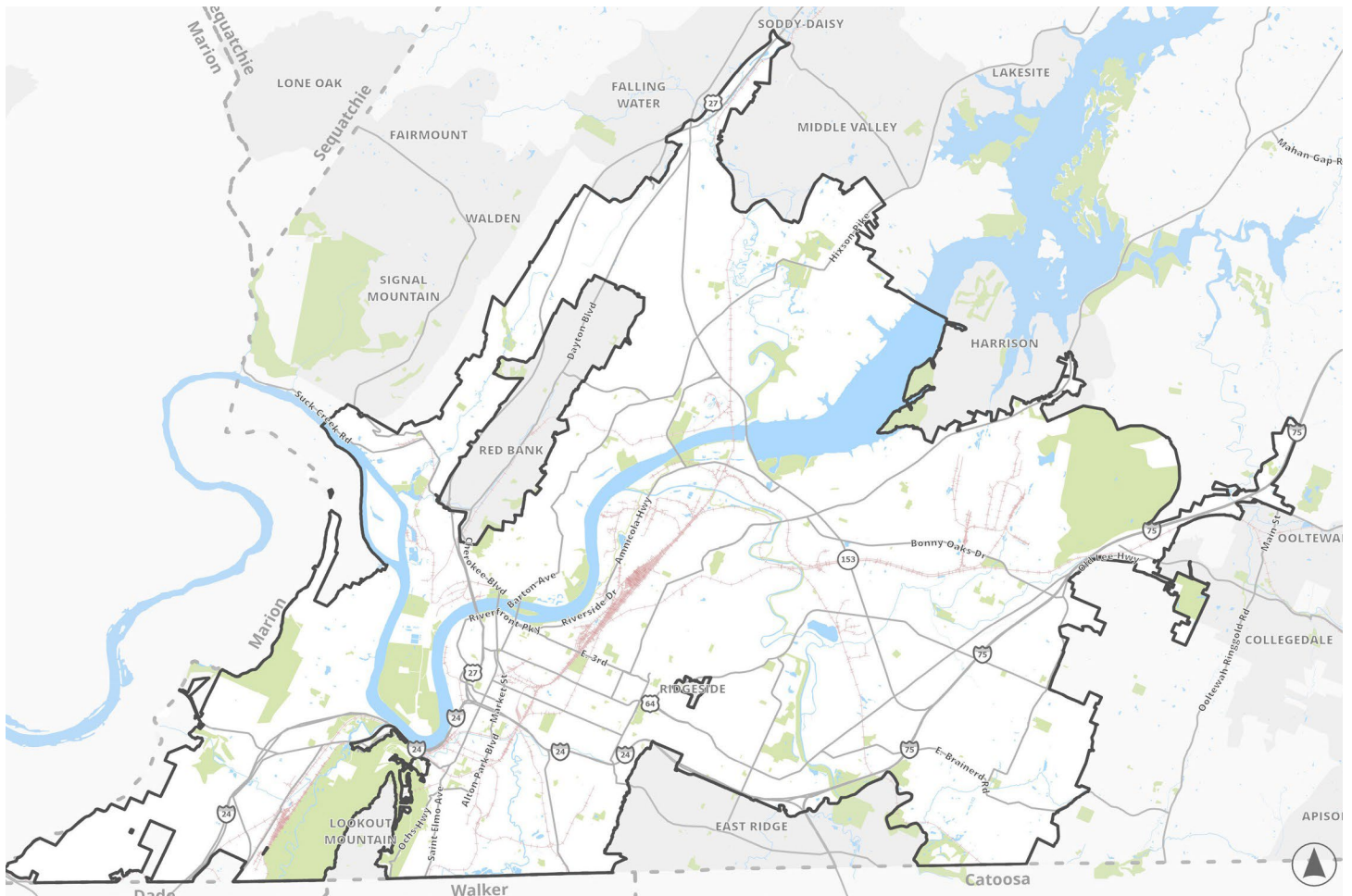
Lugar fuerte

Lugar débil

Otro

¿Por qué identificó este lugar?

EN LA PARTE POSTERIOR ENCONTRARÁ MÁS →



2 ¿Este lugar está relacionado con alguna de las metas?

(seleccione cuál meta)

- Equidad
- Uso de suelo
- Vivienda
- Desarrollo económico
- Transporte
- Recursos naturales
- Salud
- Parques y vías verdes

3 ¿Este lugar está relacionado con alguna de las metas?

(seleccione cuál meta)

- Equidad
- Uso de suelo
- Vivienda
- Desarrollo económico
- Transporte
- Recursos naturales
- Salud
- Parques y vías verdes

4 ¿Este lugar está relacionado con alguna de las metas?

(seleccione cuál meta)

- Equidad
- Uso de suelo
- Vivienda
- Desarrollo económico
- Transporte
- Recursos naturales
- Salud
- Parques y vías verdes

Nombre del lugar

(dirección, negocio, subdivisión, intersección u otro nombre)

¿Cuál es la oportunidad para este lugar?

Lugar fuerte

Lugar débil

Otro _____

¿Por qué identificó este lugar?

Nombre del lugar

(dirección, negocio, subdivisión, intersección u otro nombre)

¿Cuál es la oportunidad para este lugar?

Lugar fuerte

Lugar débil

Otro _____

¿Por qué identificó este lugar?

Nombre del lugar

(dirección, negocio, subdivisión, intersección u otro nombre)

¿Cuál es la oportunidad para este lugar?

Lugar fuerte

Lugar débil

Otro _____

¿Por qué identificó este lugar?

¡Regístrese para ganar!

Gracias por completar la encuesta, le rogamos que nos proporcione su información de contacto para tener la oportunidad de ganar una de las tres tarjetas regalo de \$25 de Amazon.

Nombre: _____

Correo electrónico: _____

Teléfono: _____